

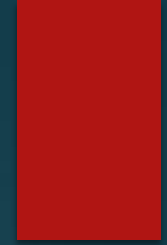


Fundusze  
Europejskie  
Polska Cyfrowa



Rzeczpospolita  
Polska

Unia Europejska  
Europejski Fundusz  
Rozwoju Regionalnego



# "Miasta i miasteczka z regionu kujawsko - pomorskiego i pomorskiego w dawnej pocztówce"

Z KOLEKCJI GABINETU ZBIORÓW GRAFICZNYCH BIBLIOTEKI  
UNIWERSYTECKIEJ W TORUNIU"



# Projekt POPC

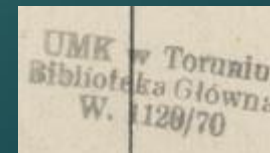
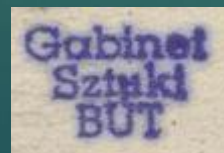
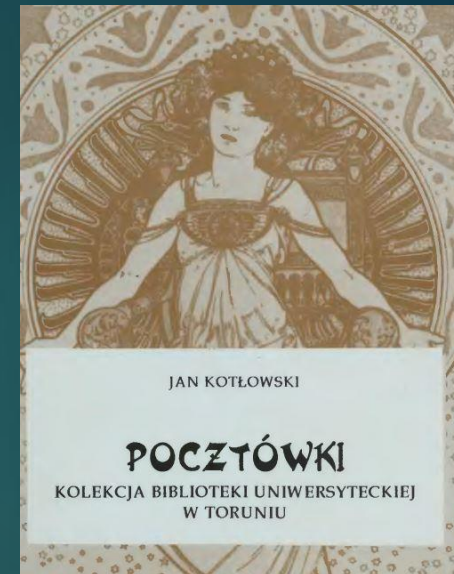
- ▶ W ramach projektu POPC - ***Ucyfrowienie zasobów akademickich regionu kujawsko-pomorskiego dla potrzeb nauki i dydaktyki całego kraju*** upowszechniono z kolekcji Gabinetu Zbiorów Graficznych BU UMK **500** pocztówek pochodzących z przełomu XIX i XX w. do lat 30 -tych XX w.
- ▶ Wybrane karty pocztowe ilustrują region kujawsko-pomorski i pomorski, z jego 36 miastami i miasteczkami
- ▶ Wybrane miejscowości: Aleksandrów Kujawski, Barcin, Brodnica, Chełmno, Chełmża, Gdańsk, Gniew, Golub - Dobrzyń, Grudziądz, Hel, Inowrocław, Jabłonowo Pomorskie, Kcynia, Koronowo, Kościerzyna, Kruszwica, Lębork, Lipno, Malbork, Mogilno, Nakło nad Notecią, Pelplin, Prabuty, Puck, Radziejów, Radzyń Chełmiński, Rypin, Skępe, Strzelno, Świecie, Tczew, Tuchola, Wąbrzeźno, Więcbork, Włocławek, Żnin
- ▶ W projekcie nie został ujęty Toruń, ponieważ obszerna kolekcja dawnej pocztówki toruńskiej została opracowana i zamieszczona w KPBC już wcześniej.
- ▶ Kart pocztowych przedstawiających w/w miasta jest oczywiście dużo więcej, ale skupiliśmy się na tych najstarszych i najciekawszych.

# Przygotowanie pocztówek do upowszechnienia:

- ▶ Selekcja
- ▶ Poddanie zabiegom konserwatorskim przeprowadzonym przez Oddział Konserwacji i Zabezpieczenia Zbiorów BU
- ▶ Nadanie numeru inwentarzowego i umieszczenie w specjalnie zamówionych wedle wskazań konserwatorskich poliestrowych koszulkach
- ▶ Skatalogowanie w systemie **Horizon**
- ▶ Wysłanie opisów do **NUKAT**
- ▶ Opracowanie w systemie **d'Libra**
- ▶ Digitalizacja
- ▶ **Upowszechnienie w Kujawsko – Pomorskiej Bibliotece Cyfrowej.**

# Kolekcja pocztówek w Gabinetie Zbiorów Graficznych BU UMK

- ▶ Ponad **140 tysięcy** kart pocztowych
- ▶ **Zbiór** - jeden z największych tego typu kolekcji publicznych w Polsce
- ▶ **Pochodzenie:** dary, egzemplarz obowiązkowy, kupno, wymiana dubletów
- ▶
  - **znaczący** dla kolekcji zbiór pozyskano na drodze wymiany z bydgoskim antykwariatem w roku 1970 r. - było to około 60 tysięcy pozycji z kolekcji po znanym wśród „kartofilów” warszawskim zbieraczu inżynierze Stanisławie Rzeźniackim
- ▶ Karty pocztowe o najróżniejszej tematyce
- ▶ Od końca XIX wieku, po czasy współczesne

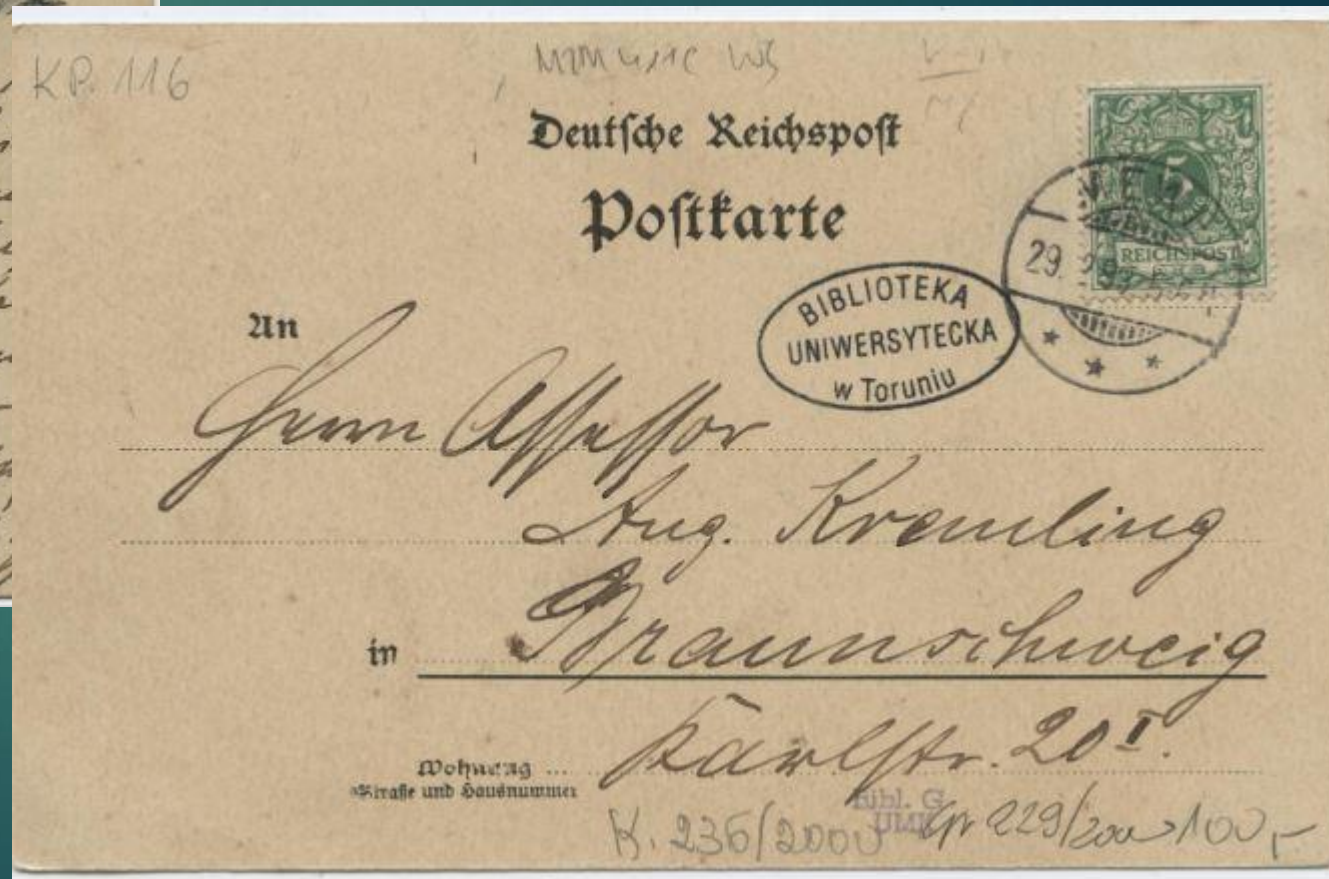


# Historia pocztówki



- ▶ Pomysł karty pocztowej dał pruski poczmistrz Heinrich von Stephan w roku 1865
- ▶ Wprowadzenia jej w obieg, jako "karty korespondencyjnej" dokonano dzięki staraniom prof. ekonomii Akademii Wojskowej w Wiener - Neustadt - dra Emanuela Hermanna w 1869 roku
- ▶ Korespondencja "odkryta" jest znacznie bardziej ekonomiczna
- ▶ Ilustrowane karty pocztowe powstały w okresie wojny prusko - francuskiej, a pojawiły się one w obiegu z początkiem lat 70-tych XIX wieku
- ▶ Do 1905 roku miejsce na korespondencję znajdowało się tylko na awersie. Rewers natomiast przeznaczony był na wpisanie danych adresata

# Układ pocztówki do 1905



# Układ pocztówki po 1905



TCZEW. Kościół św. Józefa.

KP. 450

11.09

Fot. Stefański.

Wyd. Józef Kopczyński, Tczew.  
Przedruk wzbroniony.

Bibl. G.  
UMK

G. 244/87

K. 270/87

14,-

ZAKŁADY REPRODUKCYJNE  
"KOPISZ" KRAKÓW S.A.

# Wydawcy prezentowanych pocztówek

- ▶ Pocztówki wydawane były w tym czasie głównie przez księgarzy oraz właścicieli składów materiałów piśmienniczych.
- ▶ W celach reklamowych pocztówki wydawali także właściciele znanych hoteli i restauracji.
- ▶ Karty pocztowe z naszego regionu do pierwszej wojny światowej wydawane były głównie przez niemieckich wydawców z miast prezentowanych na danej pocztówce, ale także w innych miastach między innymi Berlinie, czy Lipsku.
- ▶ W okresie międzywojennym dominowali wydawcy polscy

★★★★ Nakładem Księgarni Hermes w Inowrocławiu ★★★★★



# Pocztówka jako reklama hotelu



*Hotel „Königlicher Hof“  
Lauenburg in Pom.  
Inh. Heinz Möller*



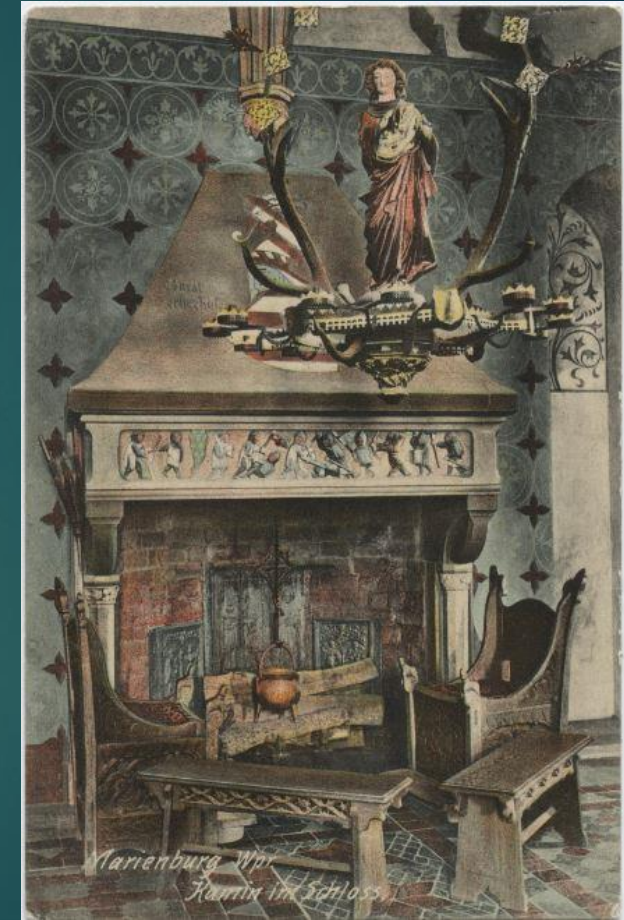
# Rola pocztówki

- ▶ - Główna – przekazywanie wiadomości na odległość
- ▶ - „Użyteczność szczególna” to wartość historyczna i dokumentacyjna uzyskana w perspektywie czasu
- ▶ **Pocztówki stanowiły:**
- ▶ Dokument epoki i jej świadectwo
- ▶ Najbardziej masowy i demokratyczny środek informacji
- ▶ Ukazywały najważniejsze wydarzenia z kraju i zagranicy
- ▶ Zawierały bogatą tematykę praktycznie z każdej dziedziny życia
- ▶ Pamiątki dla turystów (głównie pocztówki widokowe)
- ▶ Reklamę hoteli, domów handlowych, sklepów i zakładów gastronomicznych
- ▶ Pełniły rolę propagandową
- ▶ Reprodukcje dzieł sztuki
- ▶ Obiekt kolekcjonerski



# Wartość jaką nabrały pocztówki z upływem czasu:

- ▶ ikonograficzną
- ▶ artystyczną,
- ▶ dokumentacyjną
- ▶ ilustracyjną
- ▶ kulturową
- ▶ naukową
- ▶ kolekcjonerską

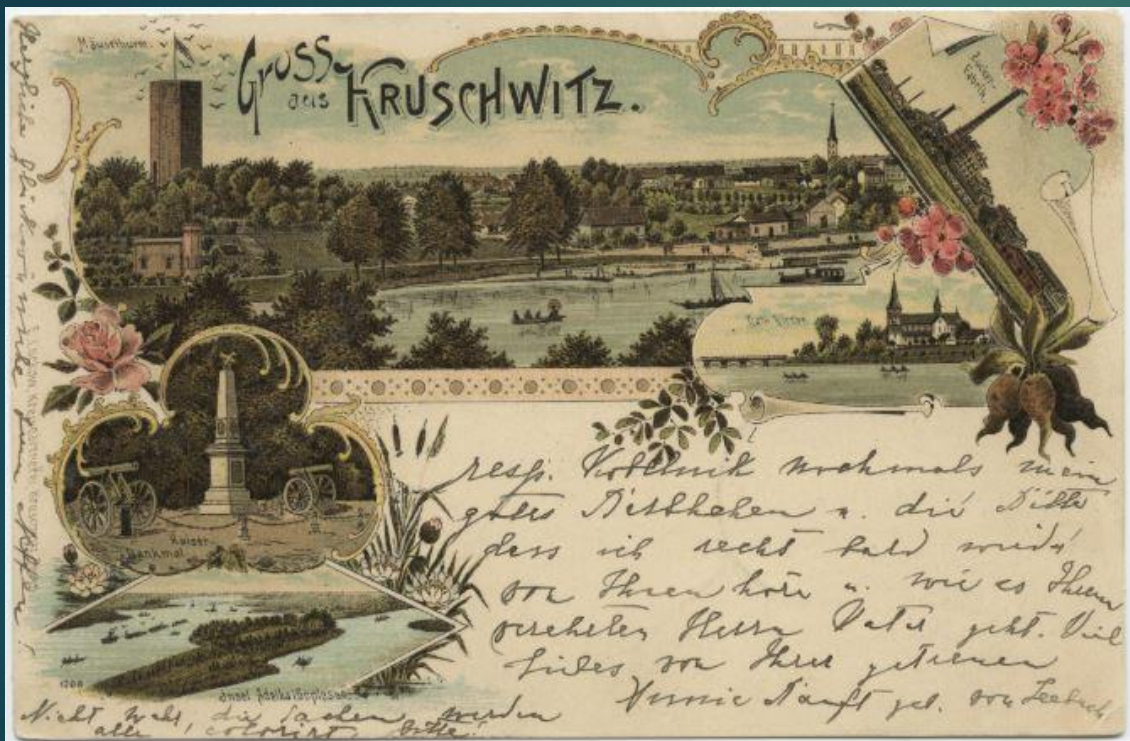


# "Gruss aus..."

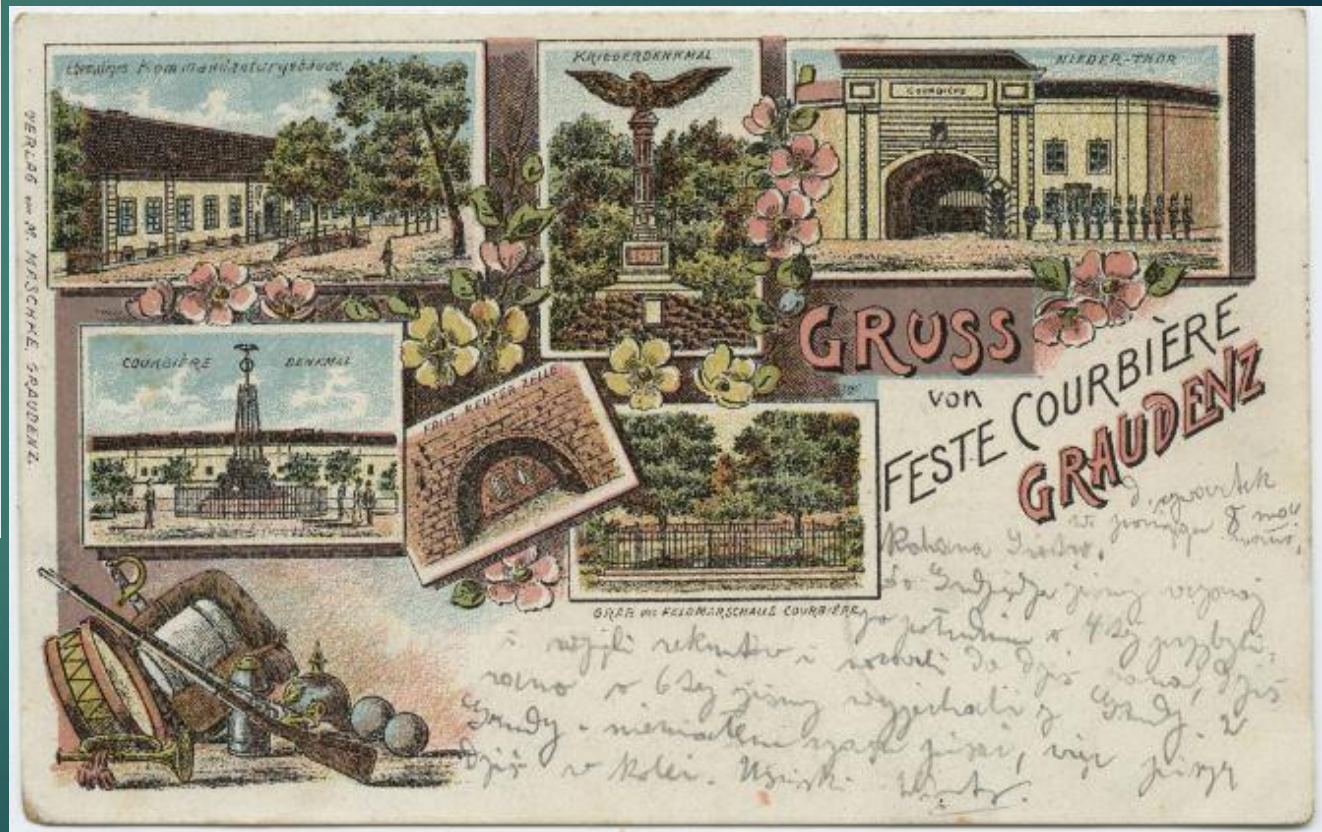


- ▶ Karty litografowane, zdobione często secesyjnymi ornamentami, czy kwiatkami.
- ▶ Widoki zarówno dużych miast jak i małych miasteczek upiększono umieszczając je w ozdobnych ramach, otaczano je kwiatami, owocami, liśćmi np. dębu
- ▶ Karty te były nawiązaniem do malarstwa wedutowego oraz kart litografowanych tworzących całe albumy widoków
- ▶ Przykładem są najstynniejsze w Polsce litograficzne albumy Napoleona Ordy z połowy XIX wieku głównie z widokami dawnych kresów wschodnich Polski.

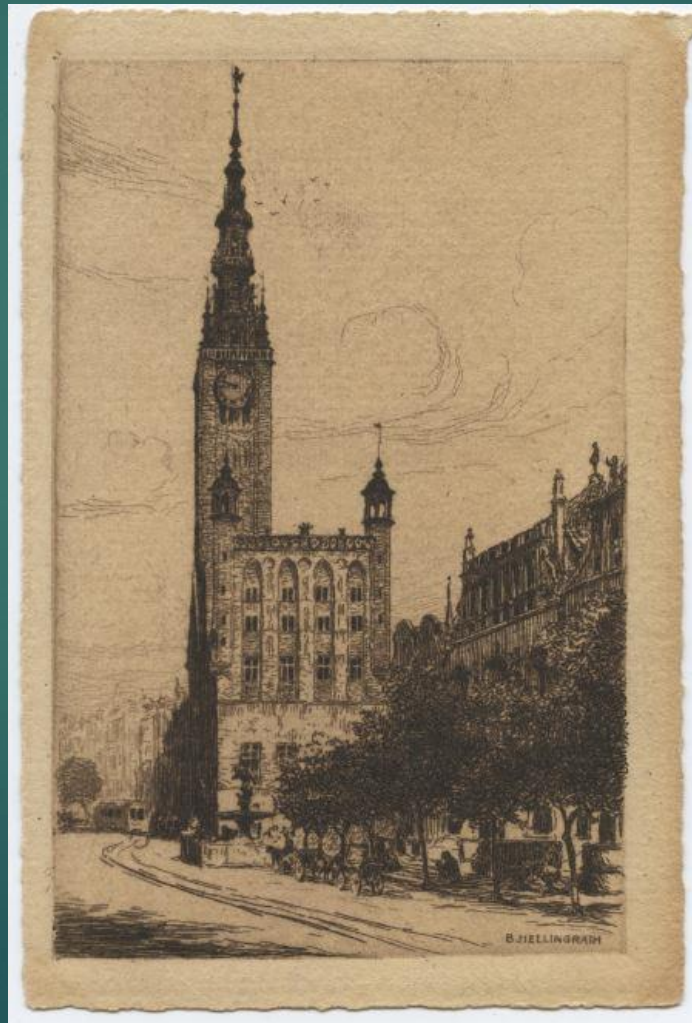
# Przykłady



# Przykłady

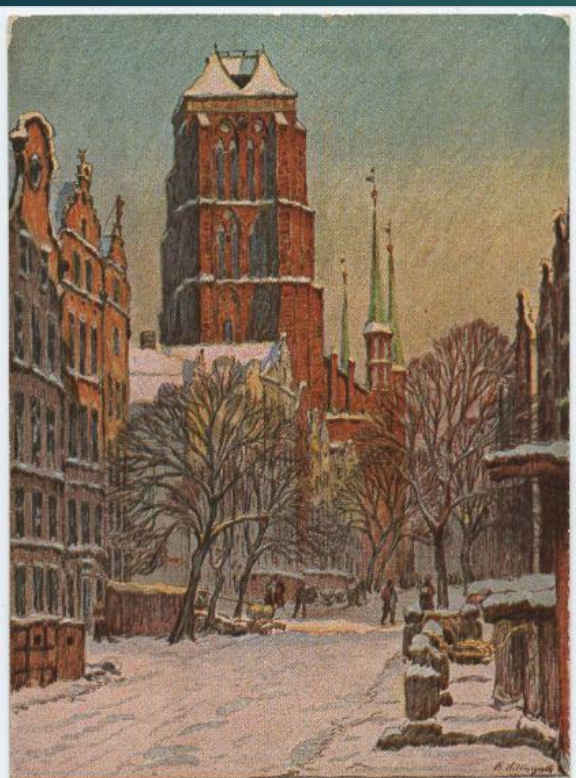


# Pocztówki jako oryginalne grafiki

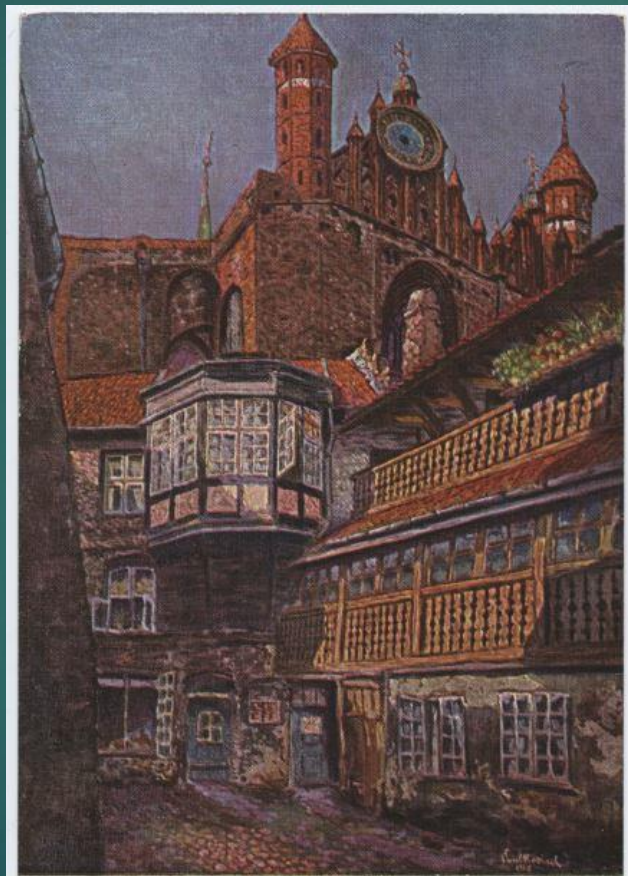


- ▶ Cenione wśród kolekcjonerów pocztówki – akwaforty tłoczone z płyty autorstwa Helmingratha Bertholda (1877 - 1954)

# Reprodukcje malarstwa na pocztówce



Berthold Hellingrath: DANZIG, Jopengasse mit Marienkirche.



Paul Kreifel: DANZIG, Pfarrhof bei der Marienkirche



Paul Kreifel:  
DANZIG  
Kanzelhaus  
Baumannshof



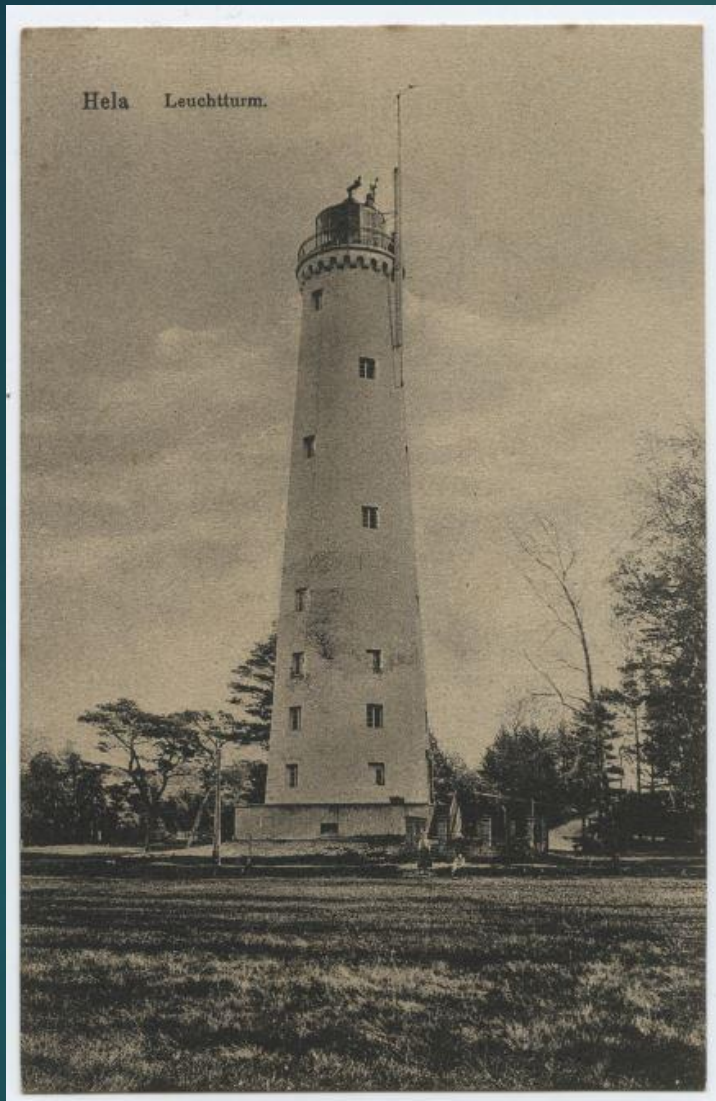
# Nie istniejące, a w pocztówce zachowane



- ▶ Nieistniejący już Dom Zdrojowy z ogrodami na Westerplatte [1904]



- ▶ Brodnica - Duży Rynek z nieistniejącym już pomnikiem wojennym



około 1920



po 1929

- ▶ Nieistniejąca od 1939 roku latarnia na Helu w dwóch odśtonach

Projektowana wieża przy kościele katolickim  
w ŻNINIE.

ZNIN



- ▶ Żnin - projekt wieży Kościoła św. Floriana z ok. 1910
- ▶ Neobarokową wieżę zrealizowano w innej wersji w latach 1910 - 1924



# Sztafaż w pocztówce

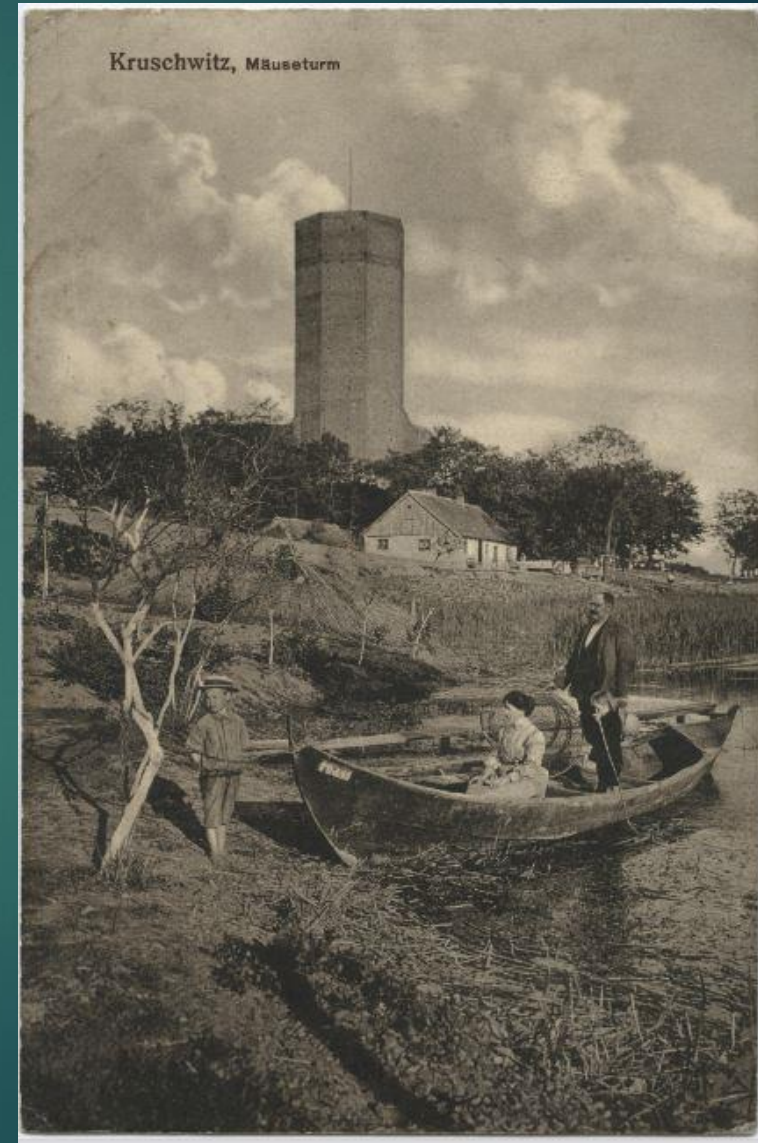


► Inowrocław

▶ Wąbrzeźno



▶ Kruszwica



▶ Nakło nad Notecią



► Puck



► Prabuty



► Lębork





# Inowrocław



# Motywy patriotyczne w pocztówce

- ▶ W okresie wzmożonych starań Polaków o odzyskanie niepodległości
- ▶ Tuż po odzyskaniu niepodległości i w okresie międzywojennym
- ▶ Był to najczęściej Orzeł Biały, polska flaga i herb Pogoni



# Świecie



# Koronowo



# Publikacje na temat dawnych pocztówek z kolekcji Gabinetu Zbiorów Graficznych BU UMK autorstwa znawcy tematu kustosza dyplomowanego **Jana Kotłowskiego**



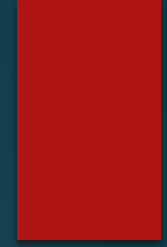


**Fundusze  
Europejskie**  
Polska Cyfrowa



**Rzeczpospolita  
Polska**

**Unia Europejska**  
Europejski Fundusz  
Rozwoju Regionalnego



# Dziękuję Państwu za uwagę!

Elżbieta Hudzik

Gabinet Zbiorów Graficznych

Biblioteka Główna UMK w Toruniu

ul. Gagarina 13, 87-100 Toruń

Tel. (+48 56) 611-4406